

VERBANIA VILLA SAN REMIGIO- EDIFICIO EX PORTINERIA
INTERVENTO DI RESTAURO E RECUPERO FUNZIONALE
DEL FABBRICATO "EX PORTINERIA"

CAZZAGLIANO	REGIONE PIEMONTE	PROVINTA VERBANIA-CUSO-OSOLA	COMUNE VERBANIA	INDIRIZZO VILLA SAN REMIGIO
PROGETTO ESECUTIVO				
INVENTARIAZIONE LAVORI REALIZZATI				
		TAVOLA EDL ARC10		
CATEGORIA : PROGETTO ARCHITETTONICO ELABORATO : MODIFICHE MURARIE PROSPETTI EST, NORD, OVEST, SUD e Sud bis				
SCALA: 1:50		DATA: SETTEMBRE 2010		COMM:
AUTORE E REDATTORE		AUTORE VISIO: ARCH PAOLO CLAVARINO		
VERBALE		VERBALE Verificato: IL R.Q.P. ARCH PAOLO CLAVARINO		
		VERBALE Approvato: IL R.U.P. DOTT.SSA MARIA GRAZIA FERRERI		
		CONT' SUSSIDIARIO COD :		
GRUPPO DI PROGETTAZIONE :		FILE : PROSPETTI MODIFICHE MURARIE.rwg		
Associazione Temporanea di Professionisti				
Arch. Paolo Clavarino - Corso Diaz degli Arzuffi 40 - Torino				
Arch. Monica Sinigaglia - Corso Flaminio 6 - Torino				
Arch. Fabio Carallo - Corso Flaminio 6 - Torino				
Arch. Roberto Basso - Corso Flaminio 6 - Torino				
Dott.Guido Giulio Buina - Corso Rosselli 73 - Torino				
M.C.M.I. Insiemi srl - Viale Monti 6 - Caviglioglio TO				
Arch. Enrica Toschi - Corso IV. al Palentino 10 - Camerano				
PIEMONTE ARCHEOLOGIA PAVIMENTAZIONE				
FILE : PROSPETTI MODIFICHE MURARIE.rwg				

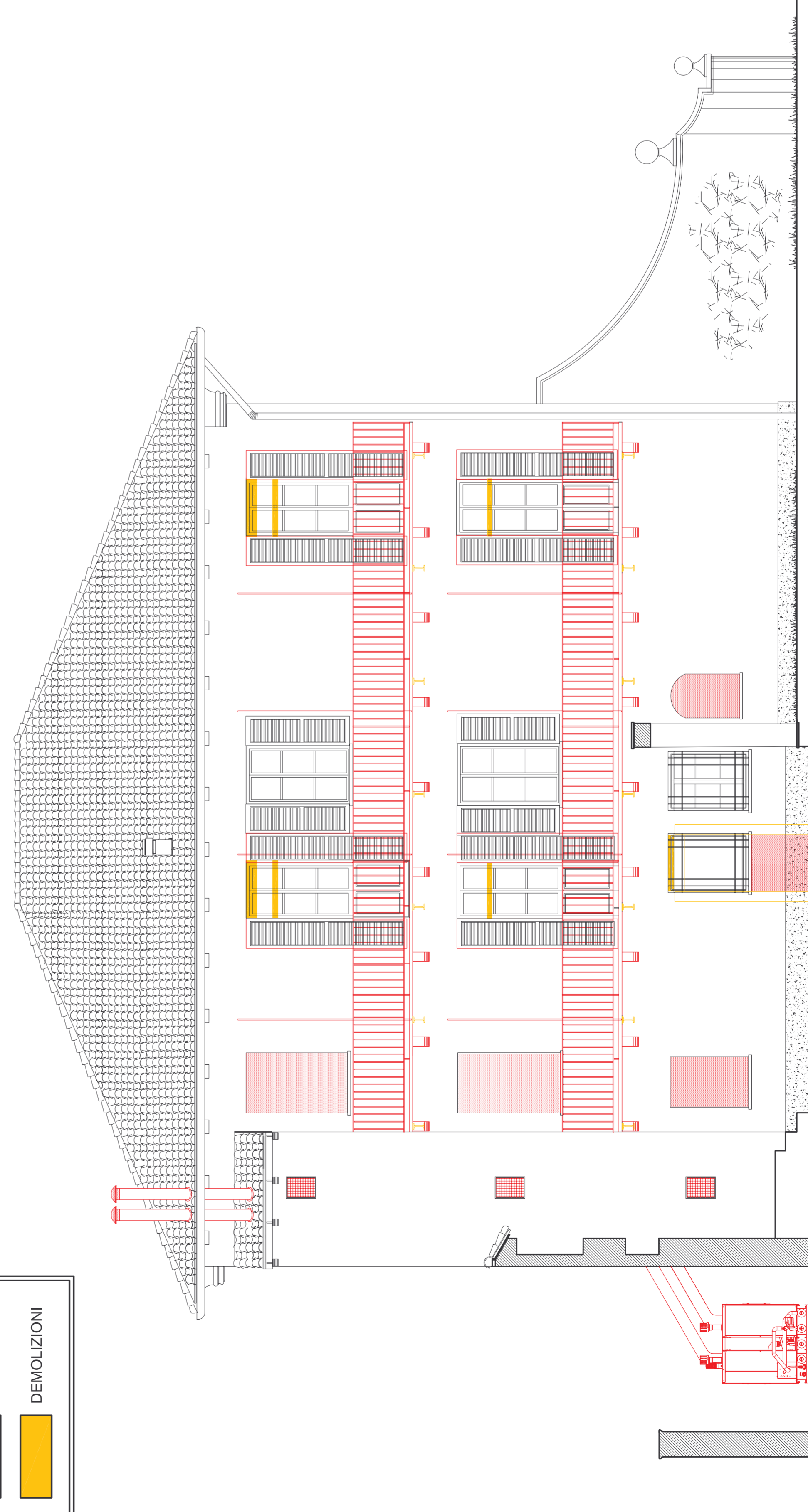
Questo elaborato è di proprietà della Regione Piemonte; qualsiasi divulgazione o riproduzione anche parziale deve essere espressamente autorizzata.

Direttore Regionale urbanismo e patrimonio - Settore Tecnico
Via Verdi, 1 - 10121 TORINO - Tel.011/51243501 Fax 011/51243504 Cod.Fisc.008750016

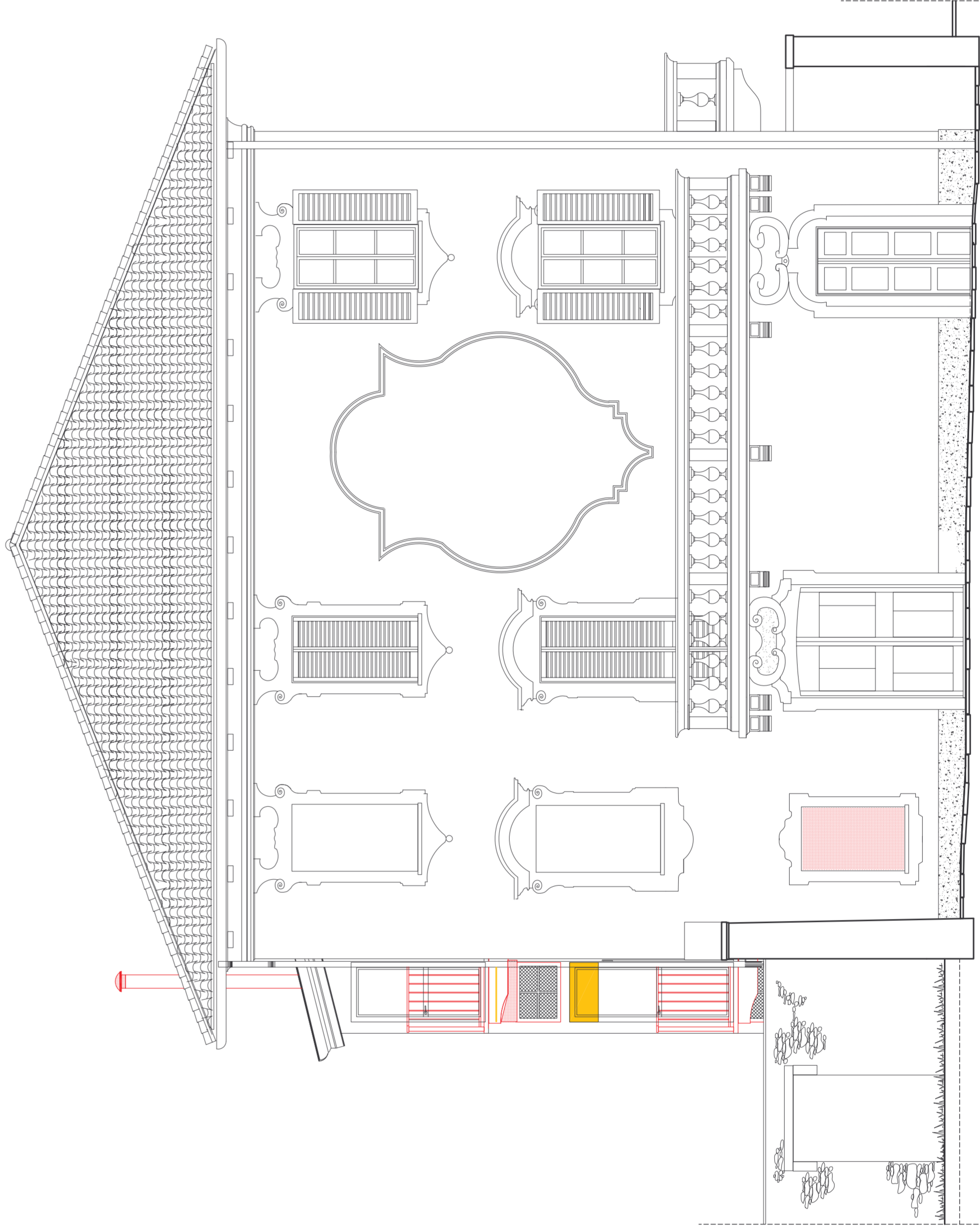
Questo elaborato è di proprietà della Regione Piemonte, qualsiasi divulgazione o riproduzione anche parziale deve essere espressamente autorizzata

Direzione Risorse umane e Patrimonio - Settore Tecnico -
Via Verdi, 8 - 10121 Torino - Tel 011-4322160 - Fax 011-4323209 - Cod Fisc 80087670016

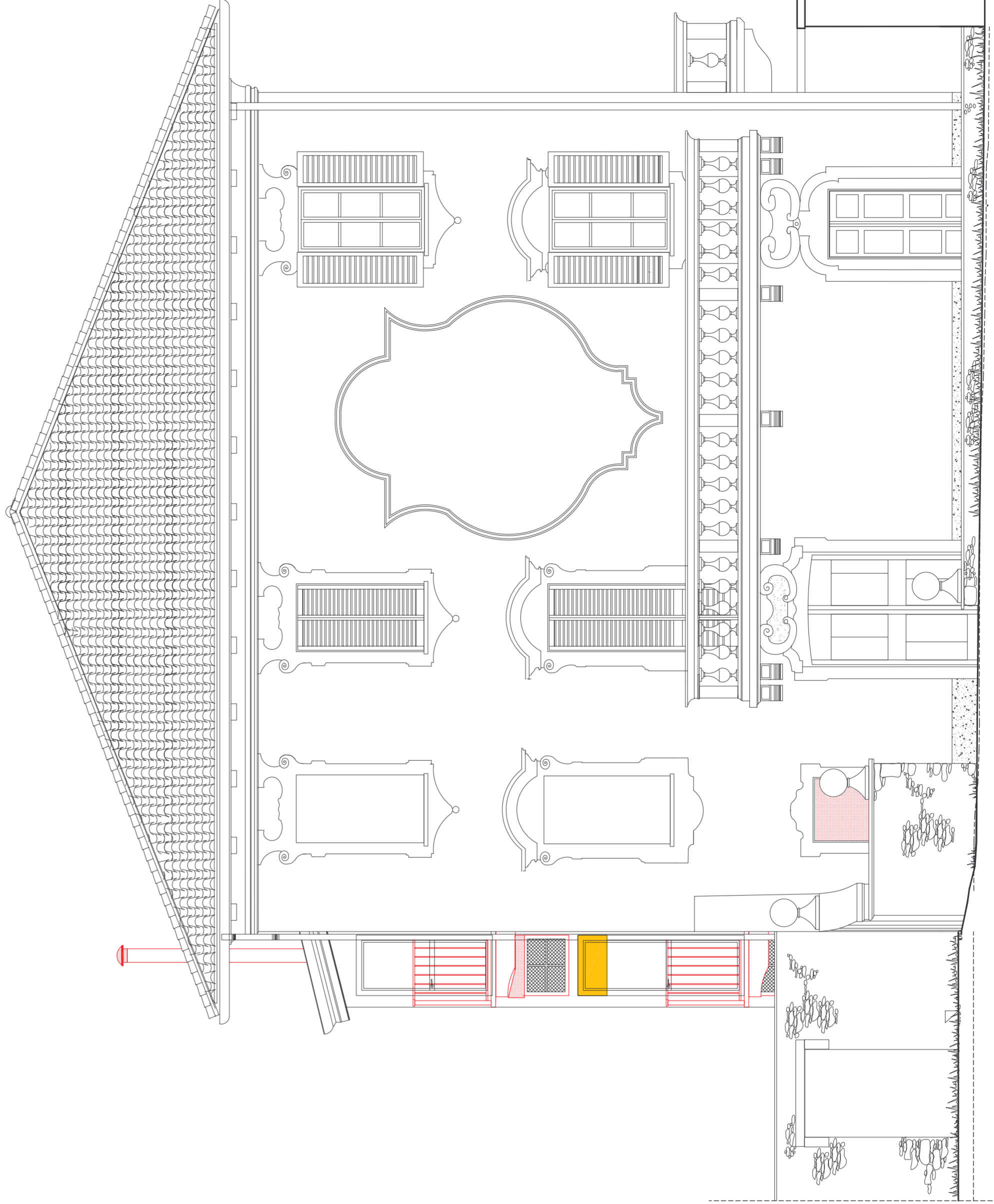
LEGENDA



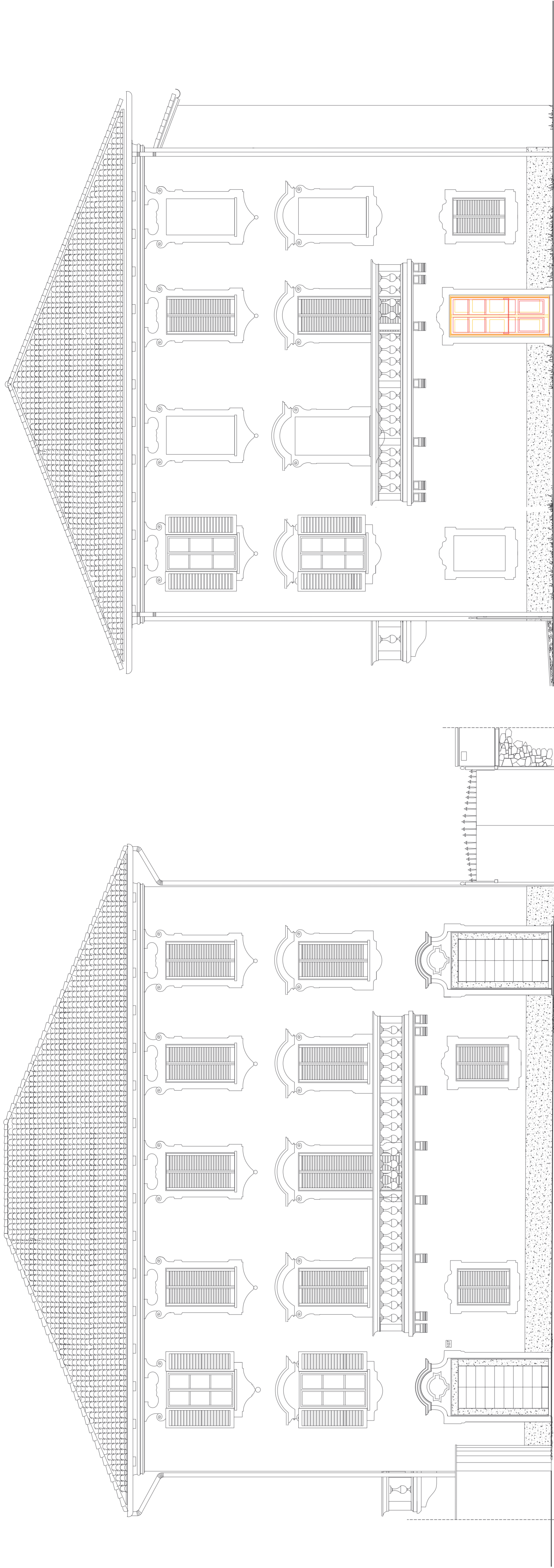
PROSPETTO OVEST



PROSPETTO SUD



PROSPETTO SUD BIS
(vista dal giardino)



PROSPETTO EST

PROSPETTO NORD